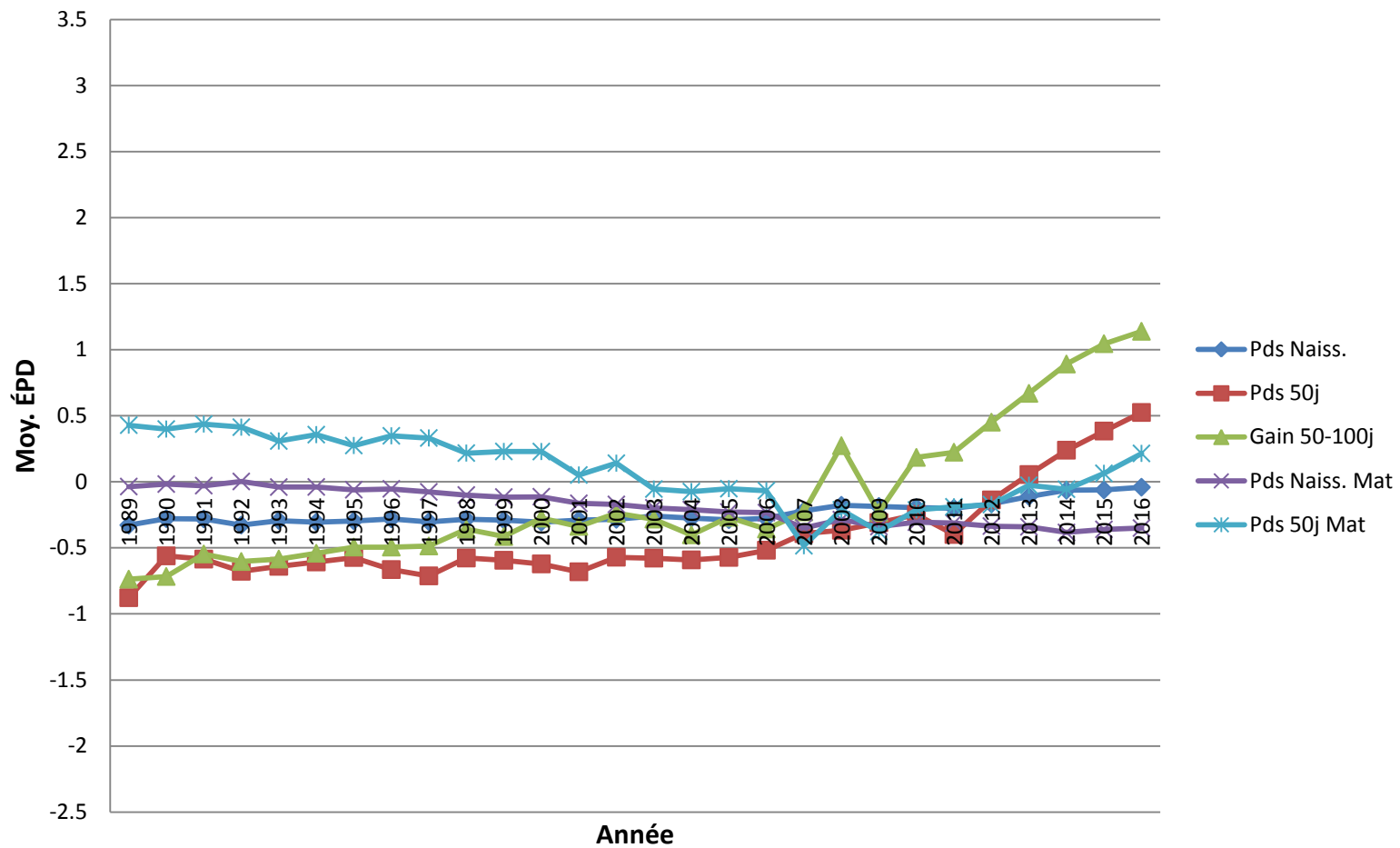
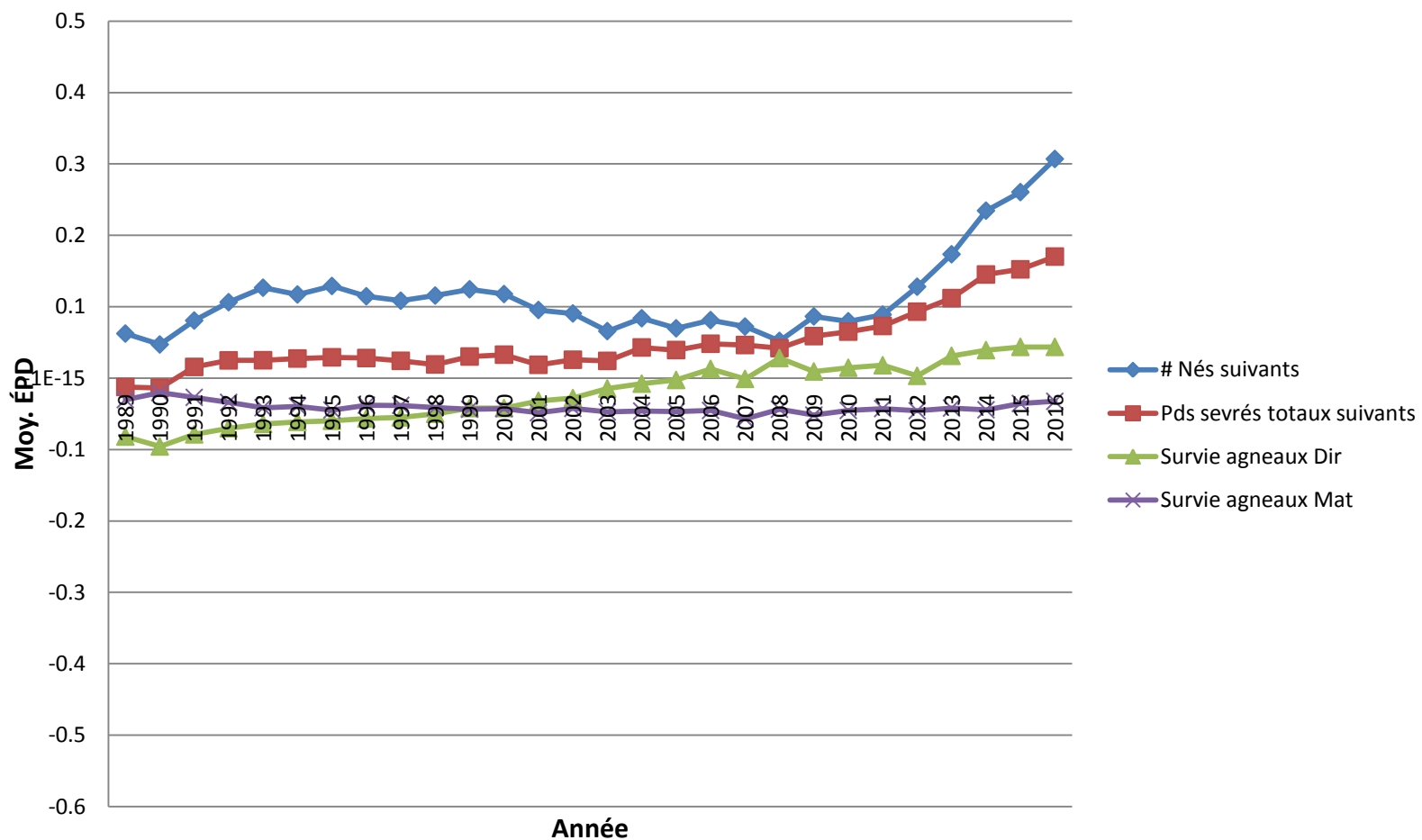


Arcott Rideau - Évolutions génétiques pour les caractères de croissance (kg)



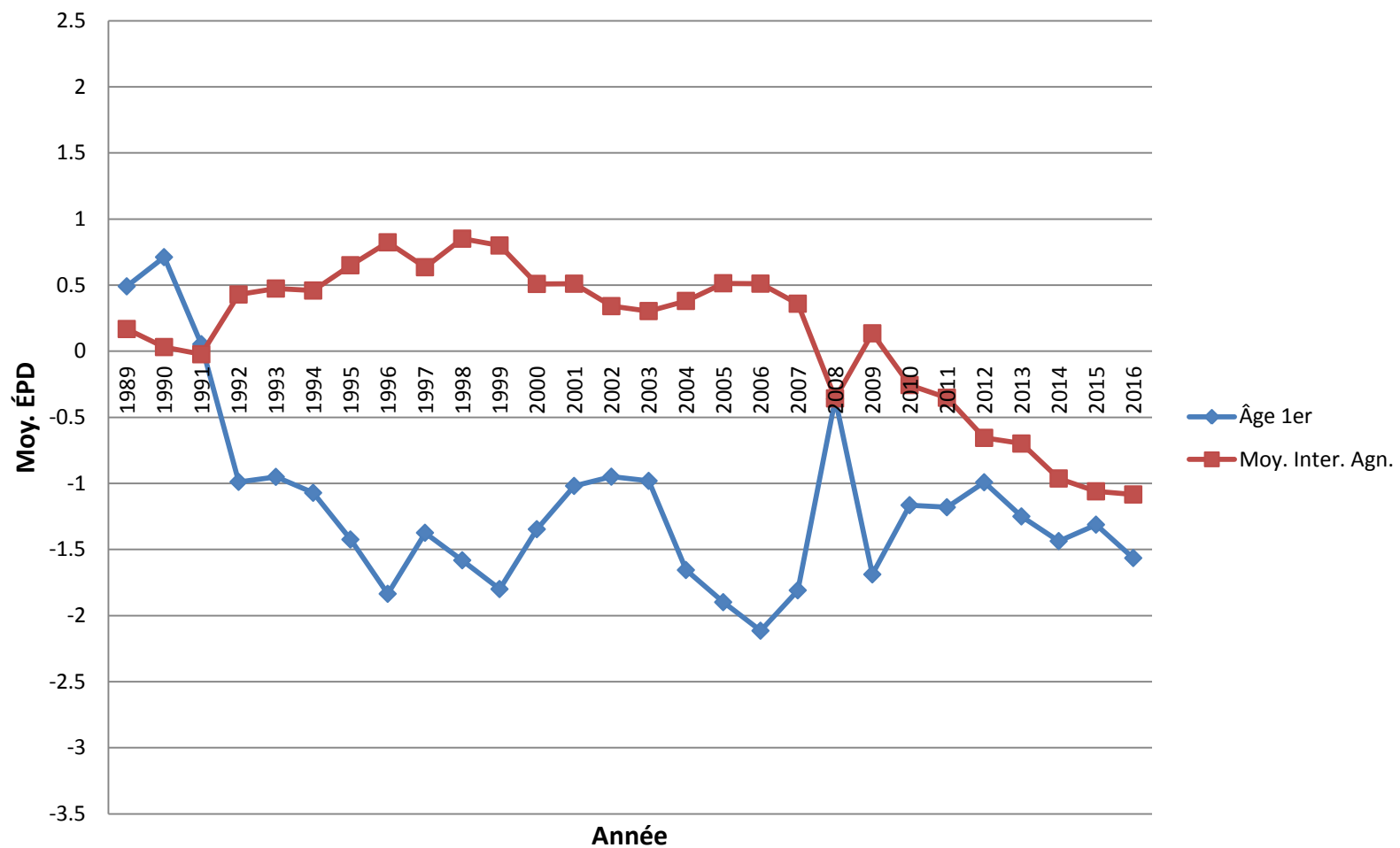
Les données les plus **positives** sont recherchées pour tous ces caractères.

Arcott Rideau - Évolutions génétiques pour les caractères de productivité (# agneaux)



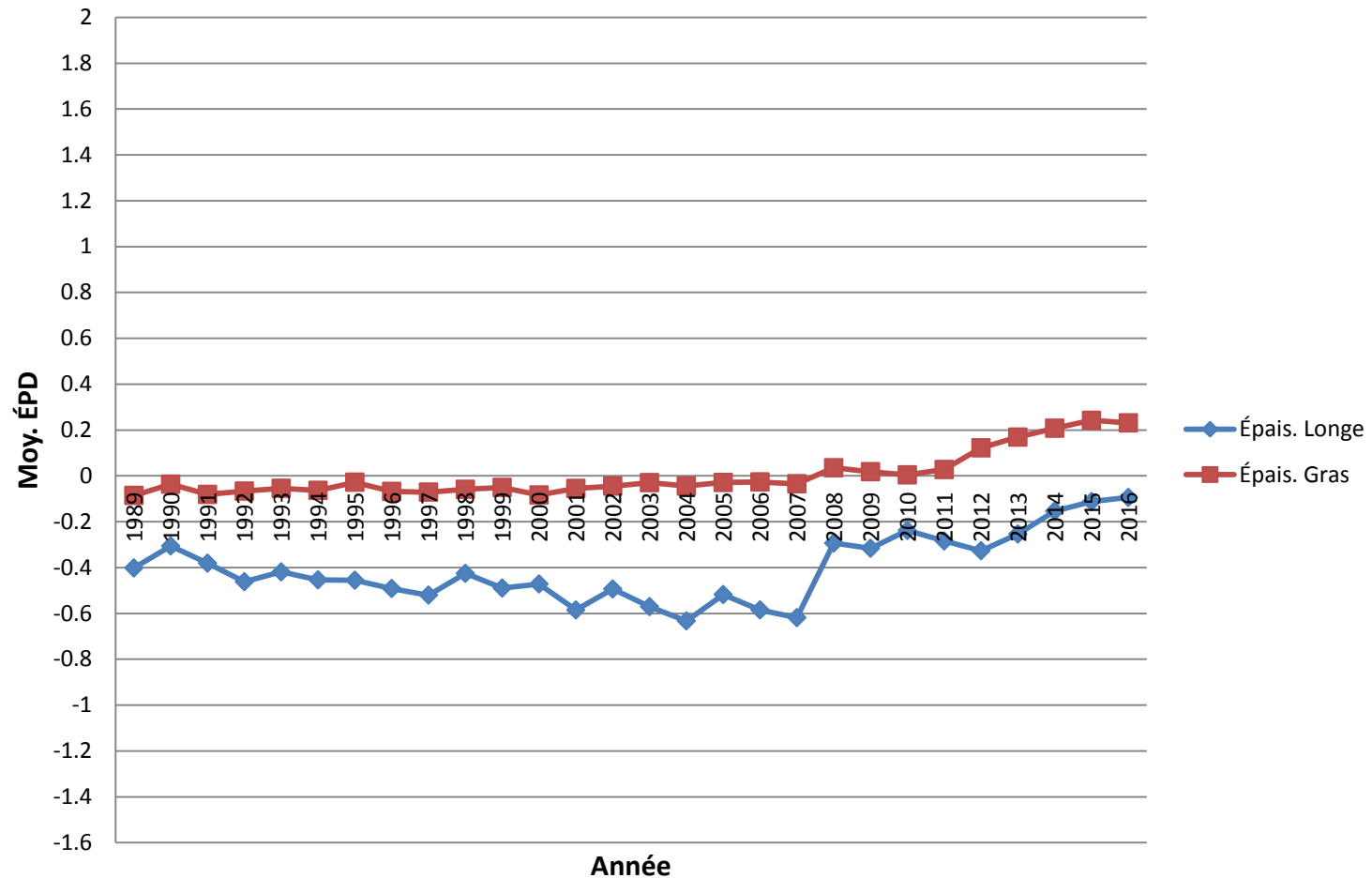
Les données les plus **positives** sont recherchées pour tous ces caractères.

Arcott Rideau - Évolutions génétiques pour les caractères de productivité (# jours)



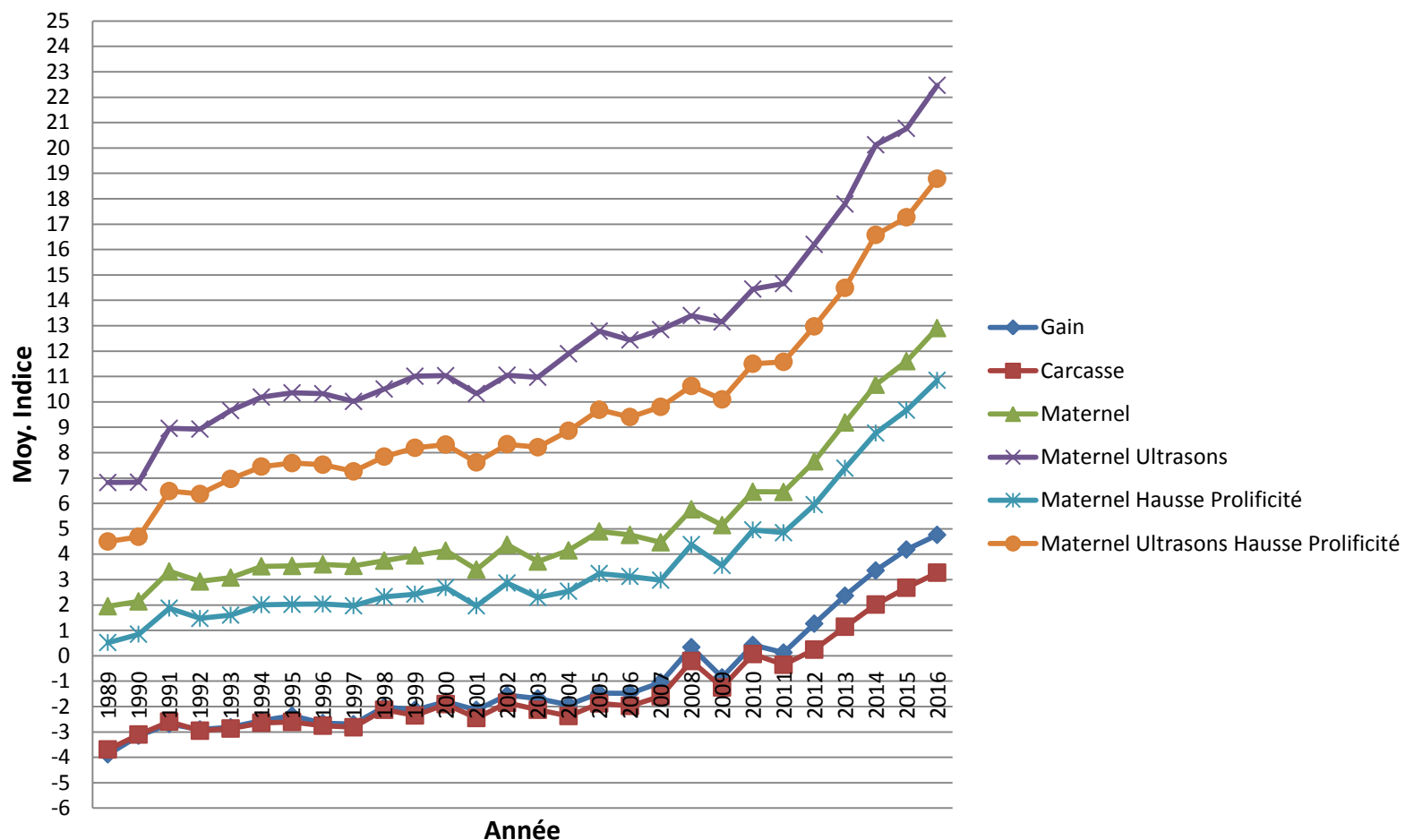
Les données les plus **négatives** sont recherchées pour tous ces caractères.

Arcott Rideau - Évolutions génétiques pour les caractères de qualité carcasse (mm)



Les données les plus **positives** sont recherchées pour l'**épaisseur de la longe**.
Les données les plus **néglatives** sont recherchées pour l'**épaisseur du gras**.

Arcott Rideau - Évolutions génétiques pour les indices de sélection génétique



Les données les plus **positives** sont recherchées pour tous ces caractères.